

## LE PÔLE ACCUEIL FAMILLES ACCOMPAGNE VOS VACANCES

L'AFM-Téléthon a développé une politique d'accès aux vacances afin de vous soutenir dans la réalisation de vos projets vacances. Le Pôle Accueil Familles est là pour vous accompagner dans votre projet par le biais des dispositifs tels que le plan épargne chèques vacances, le passeport répit ou la bourse solidarité vacances, ...

Outre cet accueil lié aux loisirs, le pôle œuvre aux côtés des services de proximité de l'AFM-Téléthon (services régionaux par exemple) pour vous guider au sein de l'association.

## LE PÔLE ACCUEIL FAMILLES, C'EST AUSSI :

### L'accueil et la réponse aux familles

Vous informer et vous orienter vers des réseaux de compétences internes ou externes.

### L'accueil et l'organisation événementielle

Faciliter votre participation aux événements associatifs (Journées des familles par exemple), en vous offrant des conditions de déplacement et d'hébergement les plus adaptées possibles.

### Une maison d'accueil située à Étioilles (91)

Cette maison d'accueil située à 30 km de Paris peut être utilisée pour des séjours individuels de loisirs, de répit ou liés à un rendez-vous de consultation médicale.

### L'accueil dans l'association des nouveaux adhérents

Pour être toujours au plus près de vos besoins et de vos aspirations, l'AFM-Téléthon a besoin de votre engagement à nos côtés. **L'adhésion, c'est :**

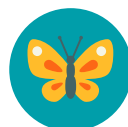
- > le symbole de votre implication et de votre soutien au combat et aux valeurs de l'association
- > la volonté de défendre ensemble nos convictions
- > l'affirmation de votre droit à participer à la vie de l'association et à apporter votre soutien et votre caution

**VOTRE ADHÉSION EST ESSENTIELLE !**

[adhesion@afm-telethon.fr](mailto:adhesion@afm-telethon.fr)

Tél : 01 69 13 21 21

Pour toute information complémentaire, contactez : [accueifamilles@afm-telethon.fr](mailto:accueifamilles@afm-telethon.fr)



**AFM TÉLÉTHON**  
INNOVER POUR GUÉRIR

Association reconnue d'utilité publique

1, rue de l'Internationale - BP 59 - 91002 Évry cedex  
Tél : 33 (0) 1 69 47 28 28 - Fax : 33 (0) 1 60 77 12 16  
Siège social : AFM - Institut de Myologie  
47 - 83, boulevard de l'Hôpital - 75651 Paris cedex 13  
[www.afm-telethon.fr](http://www.afm-telethon.fr)



# DOSSIER D'INSCRIPTION AU PLAN ÉPARGNE CHÈQUES VACANCES

**POUR TOUT  
RENSEIGNEMENT**

**Catherine GUILLON**  
PÔLE ACCUEIL FAMILLES :

Tél : 01 69 13 22 72

E-mail :  
[chequesvacances@afm-telethon.fr](mailto:chequesvacances@afm-telethon.fr)

**À retourner  
avant le 30 avril 2017**

Dossier à retourner à :  
AFM-Téléthon/Chèques Vacances  
1, rue de l'Internationale - BP 59  
91002 ÉVRY cedex

